

百万标箱,双线飘红 嘉兴港一季度跑出“浙北加速度”

■ 晚报记者 孔嘉敏 通讯员 顾佳辰

3月26日,随着“江海福鑫”轮顺利完成装卸,缓缓驶离嘉兴港乍浦港区D区4号泊位,嘉兴港务集装箱吞吐量成功突破100万标准箱,较去年提前15天完成,首次在一季度实现突破百万标箱的历史性跨越。

放眼整个一季度,数据十分亮眼。嘉兴港务一季度完成货物吞吐量2759万吨,同比增长10.19%,完成集装箱吞吐量107.73万标准箱,同比增长20.16%。吞吐量双线飘红的背后,展现的是浙北唯一出海口的硬核实力。

航线为笔 画出更密的“海上路网”

如果说港口是经济的脉搏,航线就是它的血管。

2月19日,乍浦港区D区3号泊

位,多用途船舶“新海通503”轮装载着浙江制造的光伏组件,鸣笛启航,目的地是土耳其梅尔辛港。这是嘉兴港的第二条远洋集装箱航线,也是浙北连接地中海区域的第一条直达通道,全程无需中转,运输时效大幅提升。

仅仅半个月后,3月4日,“宁远秦”轮满载货物驶离乍浦港区D8泊位,目的地是越南胡志明港,标志着嘉兴港正式加入全国干线集装箱船舶交通组织一体化“集装箱海运准点降本”计划,为提升港口运营效率、降低物流成本迈出关键一步。该计划由交通运输部海事局统一部署,核心是让集装箱班轮使用经济航速预约进港、准班抵港。

“听起来专业,翻译成白话就是船不用再在港外干等,可以掐着点到,来了就靠,靠了就走。”嘉兴港务集装箱业务部副主任王旭笑着解释。

此前,宁波舟山港已通过该计划

累计为船舶减少待港时间超2.5万小时。如今,嘉兴港也参与其中,并在嘉兴海事的大力支持下,港口与航运企业、口岸单位紧密联动,提前摸排船舶到港时间,优先制定靠泊计划,统筹引航拖轮资源,全面提升嘉兴港口岸营商环境和对外竞争力。

远洋与近洋双线突破的同时,海河联运的毛细血管也在加速延伸。一季度,嘉兴港新增1条海河联运航线,总数达到45条,航线网络持续织密。

值得一提的是,为进一步提升综合服务水平,2月初,嘉兴港务、港区管委会、嘉兴边检、宁波远洋四方共同签署了《深化近洋国际航线合作备忘录》。未来,四方将通过智慧调度、技术升级与优质服务保障,共同推动海河联动服务集聚点建设,

助力长三角海河联运枢纽港建设。

绿色为帆 驶向低碳转型新蓝海

航线在延伸,货种也在升级。在绿色能源领域,嘉兴港一季度同样交出了亮眼答卷。

1月31日,一艘装载烷基生物柴油的货轮从乍浦港区启航,驶向欧洲,这也是浙江省首批以独立税则号列申报出口的烷基生物柴油。

烷基生物柴油听起来很拗口,它还有个通俗叫法——绿色柴油。它以废弃油脂等可再生资源为原料,相比传统化石柴油,其全生命周期碳排放可降低90%以上,是交通、航运、工程机械等领域实现绿色转型的重要清洁能源选择。

过去,“烷基生物柴油”因无独立税则号列,只能归类于“普通柴油”子目进行申报。随着《2026年关

税调整方案》为其增设本国子目,嘉兴港务第一时间抓住政策机遇,在嘉兴海关、海事、边检等口岸单位的支持下,迅速打通了出口通道。

“出口的烷基生物柴油将主要供应欧洲市场,积极响应其对低碳燃料的需求,也为全球能源结构优化注入‘中国制造’的绿色动能。”王旭介绍说。

此次业务突破,不仅展现了嘉兴港务在能源货物进出口领域的服务能力,更凸显其积极响应国家“双碳”战略、主动融入国际绿色能源贸易体系的决心。后续,嘉兴港务将继续发挥港口物流枢纽功能,深化与能源企业的产业链协作,持续拓展清洁能源、高端化工品等新兴货种的装卸、仓储与中转服务,为推动区域经济高质量发展、助力全球能源可持续发展注入更强劲的“港口动能”。

嘉兴海关

实行“预约查验、随到随检”通关方案 宠物用品出口实现“零等待”

■ 晚报记者 周祎欣 通讯员 王永杰

本报讯 近日,在嘉兴华宇工艺品股份有限公司(以下简称“华宇”)的仓库内,海关工作人员正运用移动查验设备,为一批即将发往海外的宠物用品猫爬架快速办理属地查检。

“我们出口的特点是‘小批量、多频次、品类杂’,对通关时效要求较高,海关的‘预约查验、随到随检’让我们心里的大石头落了地。”嘉兴华宇工艺品股份有限公司总经理梁艳勋激动地说。

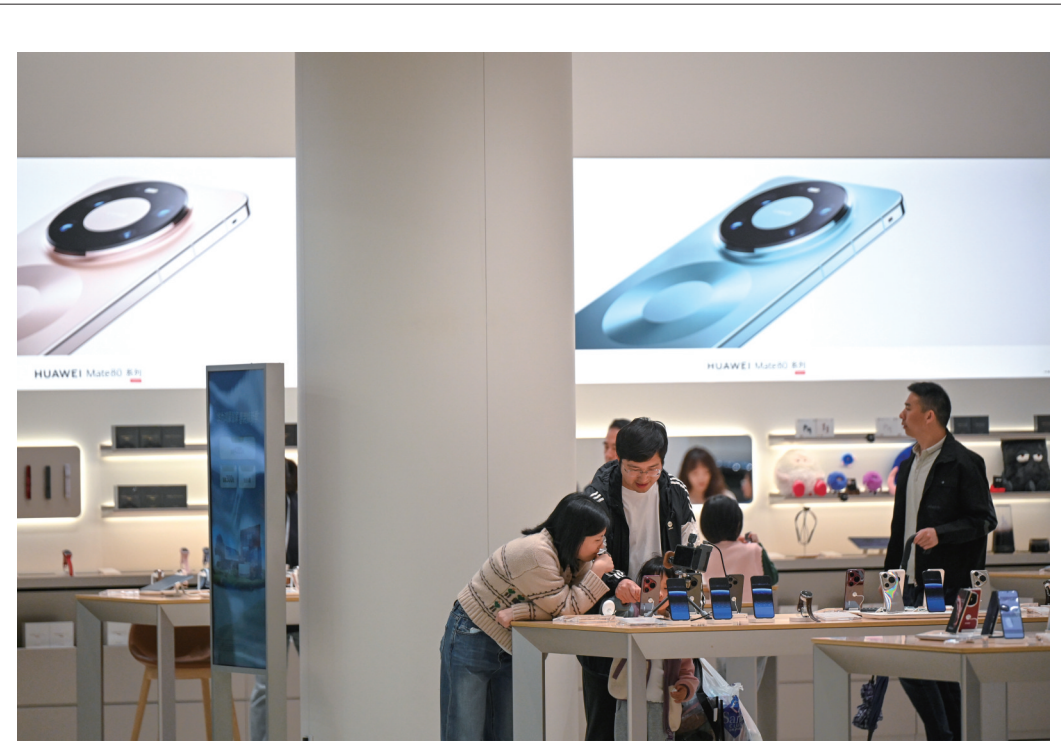
嘉兴桐乡地区聚集了一批像华宇这样的宠物家具制造企业,产品远销欧美、东南亚,呈现“一票货值低、申报批次频、商品种类杂”等典型的“小多杂”特征。传统的查检模式难以匹配其“零库存、快周转”的供应链需求。同时,企业多专注于生产和接单,对国际市场准入标准、质量管理体系等关注不足,品牌附加值和市场竞争力的提升。

嘉兴海关始终牢记“为民造福

是最大政绩”,深入企业开展专题调研,精准把脉产业痛点,将企业“问题清单”转化为海关“任务清单”,为企业量身定制通关解决方案,实施“预约查验、随到随检”,实现海关作业时间与企业生产、备货节奏深度联动,确保货物查验“零等待”。

梁艳勋介绍:“现在,产品从备货完成到通关出运,时间平均缩短了2天,企业库存周转与物流成本显著优化。”数据显示,截至今年3月,该公司宠物用品出口额同比增长超40%。

下一步,嘉兴海关将继续把树立和践行正确政绩观的学习教育成果,转化为服务外贸高质量发展的实效,主动走访调研,动态收集“小单、快返、品杂”型外贸企业的共性需求,进一步推广智慧查验、无纸化通关等便利化措施,提前介入指导企业对标国际标准,推动宠物家具等特色产品从“快速出口”向“优质出口”迈进,为服务嘉兴高质量发展、高水平对外开放,为“十五五”开好局、起好步贡献海关力量。



春季消费市场火热

前天,嘉兴市区一家商场内人气爆棚,往来客流络绎不绝,服装、零售、数码等多业态齐头并进,春季消费市场呈现出蓬勃活力。

■ 记者 徐志达 摄

讲文明树新风公益广告

共建全国文明城市 共享美好幸福生活

JIAXING CITY

嘉兴市文明办

