

# 铂翠云邸：国商实景准现房，为美好生活奏响序曲

国商在售洋房紫城·铂翠云邸进入准现房阶段，从双品质立面护航的改善担当，到折线式花园氤氲的诗意之境，再到九层真洋房呈现的宽奢有度，紫城·铂翠云邸都在传递出一个有力讯号：国商实景准现房，已经为美好生活奏响序曲！

## 告别效果图 看见用心打造的品质门面

对注重品质更看重门面的嘉兴改善人群，当效果图真实落地，对美好生活的想象才有了现实映照。紫城·铂翠云邸采用全保温装饰一体板，作为当下住宅主流市场常用的一种环保立面用材，不仅有赏心悦目的高颜值，更有保温防火防晒的稳定功能。而不惜提高成本采用的三玻两腔中空玻璃，相比普通双层玻璃，更有隔湿气防尘降噪的作用。

当两大升级立面用材，真实呈现在眼前时，方能感受到有别于效果图的质感与高颜值，也更能领略到“紫城出品”力求精品。

## 拒绝美颜图 亲鉴折线花园的诗意之境

紫城·铂翠云邸准现房的姿态，让折线花园的诗意之境触手可及。于新加坡住宅丽敦豪邸城市“自然丛林”营造手法中汲取灵感打造的花园，从前只存在于一页图纸，而今落地成真才有了实感。

穿过酒店式归家入口、艺术化中轴空间等五重归家礼序，视线跟随脚步游走、聆赏，当这场穿越花园的旅行，不再只是被美颜过的效果图，而成为此时此刻由树木、矮灌、花丛、小径、林荫中、叠水等勾勒的眼前风景时，家，方才为真实的家。

## 再无户型图

步入九层洋房的生活现场相较于遥不可及的等待，触手可及的幸福总是更令人期待。以紫城·铂翠云邸建筑面积约122~179平方米人气洋房为例。建筑面积约122平方米百变四房，灵动空间设计，可以根据居住需求，直接装修改造为想要的空间。

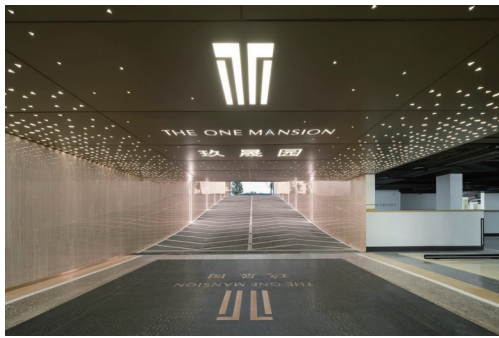
建筑面积约149平方米户型，约9.7×1.8米IMAX阳台，可以规划为休闲区、家政区、绿植区，即便放置洗烘套装外，再容纳一个婴儿洗烘一体机也绰绰有余。

建筑面积约179平方米户型，约5.6米宽境大客厅，推窗即享约8.7米双联阳台，在这里家庭私宴、生日party、商务宴请，皆有了更具体、更真实的呈现。

嘉售许字(2023)第ZJ00182号



效果图



实拍图

# 玖晟园：奢宅级星空顶车库，独具匠心的归家礼序

地库是归家的开始，更是迎客的门面。这一方隐藏于地下、不显山露水的空间，成为尊贵归家体验的重要组成部分。作为双溪湖高阶人居封面之作，玖晟园以星级酒店迎宾水准为范本，从璀璨星河中汲取灵感，打造一条沉浸式美学归家路径，兑现高品质理想家，氛围感直接拉满。

## 劳斯莱斯级星空顶 流光璀璨归家路

从劳斯莱斯的经典星空顶设计汲取灵感，玖晟园将现代科技与艺术结合，车库坡道顶部采用香槟金高品质板材打造而成，配合奇思妙想的灯光效果，营造繁星点点，如梦星河的奢华氛围感。

拥有星空顶动线不仅可以让出入口光线自然过渡，避免业主进入车库视线炫光，保障业主安全的同时，无形中更拉升了业主荣归的尊贵仪式感。

## 选材极具考究 匠心精艺打磨

颜值的表象下，是细节拉满的品质细节。玖晟园为提高业主停车舒适度，不惜成本，车道采用彩色水磨石，光泽度好，硬度高。十余道工序精细打磨，细节处彰显匠心品质。

车位采用环氧地坪漆，精致大气，不起尘不起砂，易清洁，不仅使车库地面平整美观，更能显著减少扬尘，减少洗车频率。

## 奢装地库大堂 高阶归家礼序

高品质的生活营造才能让仪式感长久存在。玖晟园地下入户大堂也有着和地面入户大堂一样的精装标准，宽敞明亮的候梯厅，形成犹如星级酒店般的归家仪式感，每一步皆是尊崇礼遇。

舒适层高、装修吊顶、高品质地砖铺装，彰显居者身份与气度，充分满足高阶圈层对于品质生活的至高追求。

奢材的投入与奢华理念，造就着一段归家旅程的非凡感受。玖晟园通过全维品质的加码，归家公区的奢华营造，给予居者更多惊喜。时间，筑造出尊礼的空间。玖晟园精装地下车库现已璀璨开放，诚邀品鉴精致生活。

嘉房预许字(2024)第00009号



效果图

# 至境园：只限少数人拥有，湖畔洋房至此封藏

洋房历来稀贵，是城市的“稀有屋种”，藏着层峰向往的精奢生活。苏嘉·至境园洋房新品，落款双溪湖畔，集合“湖居+洋房”双叠加效益，放眼嘉兴楼市，可谓凤毛麟角。

## 最后的湖畔洋房 错过即仰望

洋房，一直是轻奢生活的代名词。天赋自然基因的至境园洋房，上新14号、15号楼洋房产品，于安谧自然间，铺陈诗意，精致岁月。

至境园洋房新品，作为双溪湖湖畔洋房，紧邻10000平方米私家湖境，每天鲜氧满屋，情绪价值拉满，一天的好心情从此刻开始。另外，无遮挡的超大视距，在保障私密性与舒适性的同时，更赋予了居者俯仰天地阔的视界。

## 270度IMAX全景舱 此后再难复制

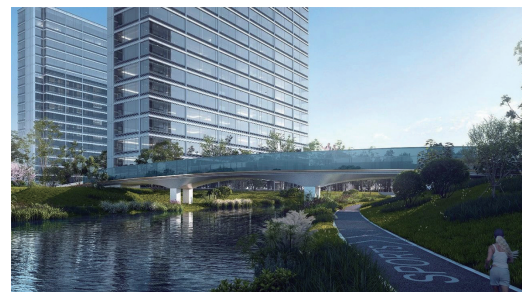
建面约124平方米大三房，私享全明电梯厅，实用面积超高，大有可为，同时与L型独立玄关形成双入户门庭，尊崇感加倍。约12.45米全面屏面宽，约36.6平方米巨幕横厅，奢享一方“平行空间”，“客厅+X”的百变场，如书法、茶室、家庭影院等，与客厅场景平行，生活趣味翻倍。

建面约146平方米大四房，自带爆款光环。如270度L型环幕巨厅，阔享46平方米IMAX全景舱，直瞰约7000平方米中央草坪，疆界从此无界。行政级的套房主卧，带双飘窗，奢配独立步入式衣帽间，打造女主人的秀场，奢范十足。罕见朝南独立主卫，真正的阳光卫浴，尊崇感十足。

建面约158平方米大四房，LDKG一体化设计，打造约64平方米的超大厅域，媲美行政级宴会厅，家族聚会、开趴等，从容狂欢；约9米跑道式双联大阳台，广角式瞰景，轻松打迷你高尔夫。

既有高得房率，又有独特亮点，还有均好性。至境园洋房的每款户型，各有亮点，恭临亲鉴。

嘉房预许字(2024)第00045号



效果图

# 楼市 嘉兴

聚焦楼市热点，传递楼市动态，关注市场冷暖。《楼市嘉兴》，做禾城百姓喜爱的楼市资讯。



微信公众号二维码



视频号二维码